

1 3 30
2
3
4 1200
5
6 7 8
7 1
8
9
10

2011

“ ”

.....

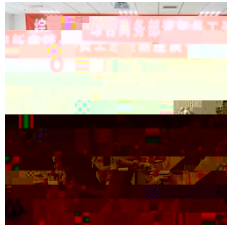
--

“ ”

“ ”

矿

晓艳



“

”

8 11



2006



2010

40%

60%



2011

2009

7·23



2011

“

”

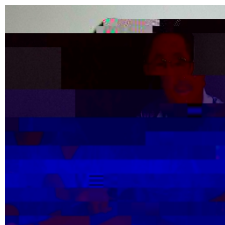
2011

100%

——记 产 员 业 经 军

1987

1995



“ ”

“ ” “ ”

”

2003

QEMS

ISO9001 ISO14001 GB/T28001
2006 2009

/

/

2008

2008

2010

2010

“

”

“

”

“

”

/

/

“

”

“

”

2010

“

”

2011

“

”

图/ 业 孙

“ ”

“ ”

“ ”

营销 飞

8 15

8 15 23:50

20

5

4

4

5000 m2



抢 资 发挥优势 “ ”战 迈

5000

5000

110”

“

2011

8 10

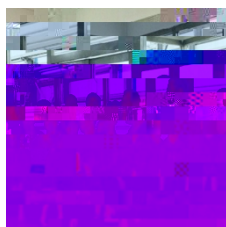
“ ”

识产权

8 2

2009 7

术 莹



图/ 铁

乡 / 图/

“ ” “BNBM” “ ”

“ ” “BNBM”

“ ” “BNBM”
1998 “ ”

6 “ ” 13 “BNBM” 2008

217 19 “ ”

ASTM DIN BS

UL

“ ” “ ” “ ” “ ”
“ ” “ ” “ ” “ ” 2008
“ ”

“ ” 6 “BNBM” 2005
“ ” 2006 “ ” “ ” “ ”
“ ” “ ” “ ” “ ”

CH

“ ”

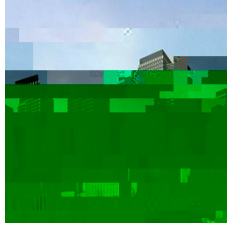
“ ”

“ ”

营销 赵

2009								4
“ ”		1			“ ”			
2010				13		“ ”		“
			” “ ”		“			
		”	“			”		
		“	”				7	1
					4			
2011		4	“ ”				1	
							306	“
	TiO2			”	“863	”		2011
6		849		3		723		

MOMA



MOMA

MOMA

52.3

50

700

60

MOMA 2007

MOMA “ ”

MOMA

“ ”

“

”

20—26°C

30%—70%

35—

45

“

”

“ ”

4

“

”

2.6 2.9

2011

60%



7 28

“

”

(“ ”)

5.9

4.7

“

”

200

“

”

“

A

”

20%

“

”

A

70 75%

65%

营销 飞